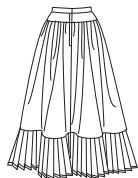
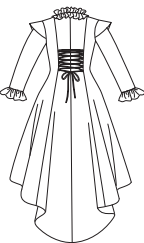


# 2172

## 24 PIECES



### MISSES' COSTUME

**Fabrics:** Broadcloth, Calico, Taffeta, Gingham. Contrast Coat Neck and Sleeve Ruffles in Organza. Extra fabric needed to match plaids, stripes or one-way design fabrics.

**Notions:** Thread. **Coat:** Four 7/8" buttons, two small swivel hooks, one decorative pin. **Bustier:** One 12" separating zipper, hook and eye, fourteen 3/8" buttons. **Skirt:** One 7" zipper, hook and eye. Look for Simplicity notions and Wrights® Trims.

#### BODY MEASUREMENTS (For Sizing Help Visit [www.simplicity.com](http://www.simplicity.com))

<b>Bust</b>	30½	31½	32½	34	36	38	40	42	44	46	In
<b>Waist</b>	23	24	25	26½	28	30	32	34	37	"	
<b>Hip-9" below waist</b>											
	32½	33½	34½	36	38	40	42	44	46	"	
<b>Back-neck to waist</b>	15½	15¾	16	16¼	16½	16¾	17	17¼	17½	"	
<b>Pattern Size</b>	6	8	10	12	14	16	18	20	22		
<b>Sizes-European</b>	32	34	36	38	40	42	44	46	48		

<b>Coat</b>											
45***	4½	4½	4½	4½	4½	4½	4½	5	5	Yd	
60***	3½	3½	3½	3½	3½	3½	3½	3½	3½	"	

**Contrast** ¾ yd. of 45" or 60\*\*\*

#### Lining

45**	3%	3%	3%	3½%	3%	3%	4	4%	4%	Yd	
------	----	----	----	-----	----	----	---	----	----	----	--

**Interfacing** ¾ yd. of 20" to 25" lightweight fusible

**Chain Trim** ¾ yd. of ¼" wide

#### Bustier

45***	1	1	1½	1½	1½	1½	1½	1½	1½	Yd	
60***	½	½	½	½	½	½	1	1	1	"	

#### Lining

45**	¾	¾	¾	¾	1	1	1	1	1	Yd	
------	---	---	---	---	---	---	---	---	---	----	--

**Interfacing** 1½ yd. of 20" to 25" lightweight fusible

**Boning** 4 yd. of ¼" wide featherweight

#### Skirt

45***	6%	6%	6%	6%	6%	6%	6%	6%	6%	Yd	
60***	5%	5%	5%	5%	5%	5%	5%	5%	6%	"	

**Interfacing** 1½ yd. of 20" to 25" lightweight fusible

#### FINISHED GARMENT MEASUREMENTS (Includes Design and Wearing EASE)

<b>Coat Bust</b>	34½	35½	36½	38	40	42	44	46	48	In
<b>Bustier Bust</b>	32½	33½	34½	36	38	40	42	44	46	"
<b>Skirt Length</b>	40	40	40	40	40	40	40	40	40	"
<b>Skirt Width</b>	216	216	216	216	216	216	216	216	216	"

\*without nap \*\*with nap \*\*\*with or without nap

### COSTUME POUR JEUNE FEMME

**Tissus:** Popeline, Calicot, Taffetas, Vichy. Volants contrastants de l'encolure et des manches du Manteau en Organza. Prévoyez davantage de tissu pour raccorder les écosais, les rayures ou les motifs unidirectionnels.

**Mercurie:** Fil. **Manteau:** quatre boutons de 2,2cm, deux petits mousquetons, une épingle décorative. **Bustier:** Une glissière séparable de 30cm, une agrafe, quatorze boutons de 1cm. **Jupe:** Une glissière de 18cm, une agrafe. Demandez la mercerie de Simplicity et les garnitures de Wrights® Trims.

#### MESURES NORMALISÉES

<b>Poitrine</b>	78	80	83	87	92	97	102	107	112	cm
<b>Taille</b>	58	61	64	67	71	76	81	87	94	"
<b>Hanches (23cm au-dessous de la taille)</b>										
	83	85	88	92	97	102	107	112	117	cm
<b>Dos (encolure à taille)</b>	39.5	40	40.5	41.5	42	42.5	43	44	44	cm
<b>Tailles</b>	6	8	10	12	14	16	18	20	22	
<b>Tailles-Françaises</b>	34	36	38	40	42	44	46	48	50	

#### Manteau

115cm**	4.10	4.10	4.10	4.20	4.30	4.40	4.50	4.60	4.60	m
150cm**	3.20	3.20	3.20	3.30	3.30	3.40	3.40	3.50	3.50	"

**Parties Contrastantes** 0.60m de 115cm ou 150cm\*\*

#### Doubleure

115cm*	3.00	3.10	3.10	3.20	3.30	3.60	3.60	3.70	3.80	m
--------	------	------	------	------	------	------	------	------	------	---

**Entoilage** 0.30m de 51cm à 64cm léger, thermocollant

**Garniture de Chaînette** 0.70m de 6mm de large

#### Bustier

115cm**	1.00	1.00	1.00	1.00	1.00	1.00	1.00	1.00	1.00	m
150cm**	0.50	0.50	0.50	0.50	0.60	0.60	0.90	0.90	0.90	"

#### Doubleure

115cm*	0.80	0.80	0.80	0.80	0.90	0.90	0.90	0.90	0.90	m
--------	------	------	------	------	------	------	------	------	------	---

**Entoilage** 1.70m de 51cm à 64cm léger, thermocollant

**Baleine** 3.60m de 6mm de large, très légère

#### Jupe

115cm**	5.60	5.60	5.60	5.60	5.60	5.60	5.70	5.70	5.70	m
150cm**	5.40	5.40	5.40	5.40	5.40	5.40	5.40	5.60	5.60	"

**Entoilage** 1.20m de 51cm à 64cm léger, thermocollant

#### MESURES DES VÊTEMENTS FINIS

<b>Poitrine du Manteau</b>	87.5	90	92	96.5	102	107	112	117	122	cm
<b>Poitrine du Bustier</b>	82.5	85	87.5	91.5	96.5	102	107	112	117	"
<b>Longueur de la Jupe</b>	102	102	102	102	102	102	102	102	102	"
<b>Largeur de la Jupe</b>	549	549	549	549	549	549	549	549	549	"

\*sans sens \*\*avec sens \*\*\*avec ou sans sens