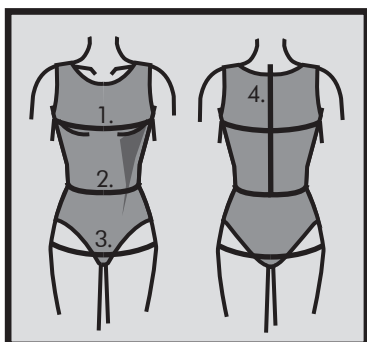


Beachten Sie bitte:
Die Schnittmusterenteile enthalten deutsche
Übersetzungen.



Måltagning

- 1. Overvidde:** Største vandrette mål over brystet.
- 2. Taljevidde:** Taljens mål.
- 3. Hoftavidde:** Største vandrette mål over hofte ca. 21 cm nede fra taljen.
- 4. Ryghøjde:** Afstand fra øverste nakkehvirvel til talje.

Målene tages som "tætte" mål uden på underbeklædning. I mønstreret er der indlagt bevægelsesvidde.

Måleskema, færdigmål og stofforbrug

Størrelse	XS	S	M	L	XL
Kropsmål:					
1. Overvidde	84	90	96	102	108
2. Taljevidde	66	72	78	84	90
3. Hoftavidde	92	98	104	110	116
4. Ryghøjde	40	41	42	42,5	43
Stof forbrug 140 cm bredt:					
Model A+B	190	195	195	200	200
Model C	240	240	245	245	250

Alle mål er i centimeter og kropsmål er baseret på en gennemsnitshøjde på 168 cm.

Øvrige materialer

- Alle modeller: *tråd*.
- Model A+B/C: 90 cm/120 cm **strygeindlæg** til forkants- og nakkebelægning, 6/8 **knapper** til lukning midt for.

Materialeforslag

Modellerne er beregnet til fast stof, som falder godt, f.eks. en blød bomuld, viscose eller helt oplagt til silke. Kan også fint syes i strikstof, f.eks. en viscose jersey, vær da opmærksom på om der skal vælges en størrelse mindre.

Silhouet

Pyjamasjakke i oversize look med reverse, knaplukning midt for påsat ærme med laværmekuppel. Gennemskæringskant fornedet på ærmerne i dobbelt lag stof, hvilket giver en fin detalje. Forkanterne og nakken forarbejdes med belægning.

Model B+C: Med stor lomme på forstykkeren.

Model A+B: Kort model.

Model C: Lang model.

Den rette størrelse

Efter du har taget dine mål, sammenligner du dem med ONION's måleskema og kan nu fastlægge, hvilken størrelse du skal bruge.

Ved valg af størrelse er følgende vigtigt:

- Kjoler, bluser, frakker og jakker vælges efter overvidden.
- Bukser og nederdele vælges efter hoftevidden.

Færdige mål

