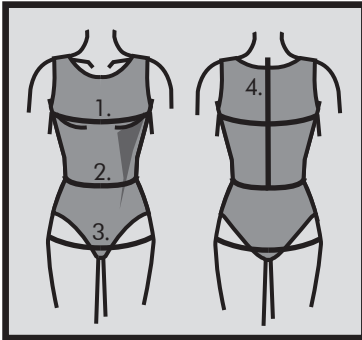


Beachten Sie bitte:  
Die Schnittmusterenteile enthalten deutsche  
Übersetzungen.



### Måltagning

- 1. Overvidde:** Største vandrette mål over brystet.
- 2. Taljevidde:** Taljens mål.
- 3. Hoftavidde:** Største vandrette mål over hoften ca. 21 cm nede fra taljen.
- 4. Ryghøjde:** Afstand fra øverste nakkehvirvel til talje.

Målene tages som "tætte" mål udenpå underbeklædning. I mønstret er der indlagt bevægelsesvidde.

### Måleskema, færdigmål og stofforbrug

Størrelse	34	36	38	40	42	44	46
<b>Kropsmål:</b>							
1. Overvidde	80	84	88	92	96	100	104
2. Taljevidde	62	66	70	74	78	82	86
3. Hoftavidde	88	92	96	100	104	108	112
4. Ryghøjde	39,5	40	40,5	41	41,5	42	42,5
<b>Stof forbrug - 140 cm bredt</b>							
A - m. hætte	185	185	185	185	185	185	190*
B - maxi lgd. + hætte	220	220	220	220	220	220	225*
C - m. krave	170	170	170	170	170	170	185*

Alle mål er i centimeter og kropsmål er baseret på en gennemsnitshøjde på 168 cm.

\* Stof beregning for str. 46 er baseret på at for- og bagstykket vendes i hver sin retning - for at mønsterdelene kan være på stoffet ved en stofbredde på 140 cm.

### Øvrige materialer

- 40 cm **ægbånd** til skuldersømmene.
- 200 cm **bånd** til bindebånd i taljen og trense ved sidesømmene, f.eks. en lædersnøre eller lave selv bånd af stoffet, køb da ekstra stof hertil.
- **Tråd.**

### Materialeforslag

Modellerne er beregnet til strikstof eller fleéce.

### Silhouet

Let taljeret jakke med svøjærmer. Med bindebånd i taljen, som holdes på plads med en trense ved hver sidesøm. Halsudskæringen på forstykket er let v-formet.

**Model A+B** - Med spidshætte (hætten ligger til fold foroven ved midt for og har derfor ingen søm her).

**Model B** - Maxi længde.

**Model C** - Med bred krave.

### Den rette størrelse

Efter du har taget dine mål, sammenligner du dem med ONION's måleskema og kan nu fastlægge, hvilken størrelse du skal bruge.

Ved valg af størrelse er følgende vigtigt:

- Kjoler, bluser, frakker og jakker vælges efter overvidden.
- Bukser og nederdele vælges ef-ter hoftevidden.

### Færdige mål

